



evropský
sociální
fond v ČR



EVROPSKÁ UNIE



MINISTERSTVO ŠKOLSTVÍ,
MLÁDEŽE A TĚLOVÝCHOVY

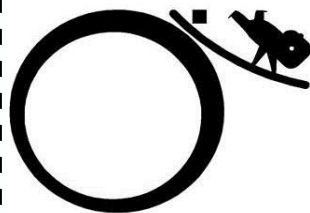


OP Vzdělávání
pro konkurenceschopnost

INVESTICE DO ROZVOJE VZDĚLÁVÁNÍ

Škola:	Střední škola obchodní, České Budějovice, Husova 9
Projekt MŠMT ČR:	EU PENÍZE ŠKOLÁM
Číslo projektu:	CZ.1.07/1.5.00/34.0536
Název projektu školy:	Výuka s ICT na SŠ obchodní České Budějovice
Šablona III/2:	Inovace a zkvalitnění výuky prostřednictvím ICT
Číslo šablony:	VY_32_INOVACE_EKO_288
Předmět:	Ekonomika
Tematický okruh:	Podnikání a podnikové činnosti v cestovním ruchu
Autor, spoluautor:	Ing. Jana Šustrová
Název DUMu:	Podnikatelský záměr podniku cestovního ruchu
Pořadové číslo DUMu:	08
Stručná anotace:	Prezentace je orientována na opakování, tvůrčí procvičení a ověření základních znalostí o podnikatelském záměru podniku cestovního ruchu.
Ročník:	1.
Obor vzdělání:	65-42-M/02 Cestovní ruch
Metodický pokyn:	Žáci v jednotlivých úkolech a otázkách pracují samostatně nebo je možné zvolit i skupinové vyučování. Výsledky mohou být kontrolovány průběžně nebo po vypracování všech úkolů. Prezentace obsahuje i náměty pro projektové vyučování a řízené diskuse.
Výsledky vzdělávání:	Žák vytvoří podnikatelský záměr.
Vytvořeno dne:	3.8.2013
Pokud není uvedeno jinak, uvedený materiál je z vlastních zdrojů autora.	

Podnikatelský záměr podniku cestovního ruchu



Obtížnost:

vyšší



Časová náročnost:

45 min

1. Co je obsahem podnikatelského záměru?

Podnikatelský záměr (plán)

-
-
-
-
-
-
-
-
-
-



1. ŘEŠENÍ: Co je obsahem podnikatelského záměru?

Podnikatelský záměr (plán)

Shrnutí a všeobecný popis firmy

Personální informace a organizační struktura

Nabídka (služby nebo výrobky)

Analýza trhu a konkurence

Odbyt a marketingová komunikace

Obchodní plán (dodavatelé, provozovna)

Finanční plán

SWOT analýza

Přílohy a použité zdroje



2. Specifikujte desatero tvorby dotazníku:

1. Otázky (dlouhé X krátké)
2. Otázky (jednoduché X složité)
3. Otázky (dvojsmyslné a nejasné X jednosmyslné a jasné)
4. Otázky řadit v pořadí (logickém X chaotickém)
5. Jednotlivé problémové okruhy by měly být řešeny (v 1 sekci X ve více sekcích)
6. Otázky (zavádějící k odpovědi X nezavádějící k odpovědi)
7. Pokládat (2 otázky v 1 větě X 1 otázku v 1 větě)
8. Výběr otázek by (měl X neměl) odpovídat metodám výzkumu
9. Výběr otázek by (měl X neměl) odpovídat cílům výzkumu
10. (Určité otázky nezařazovat X jakékoliv otázky je možné zařadit)

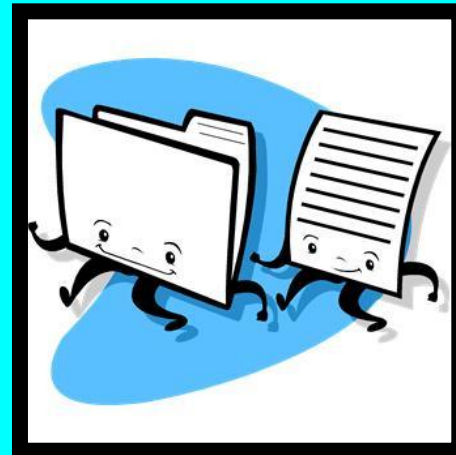
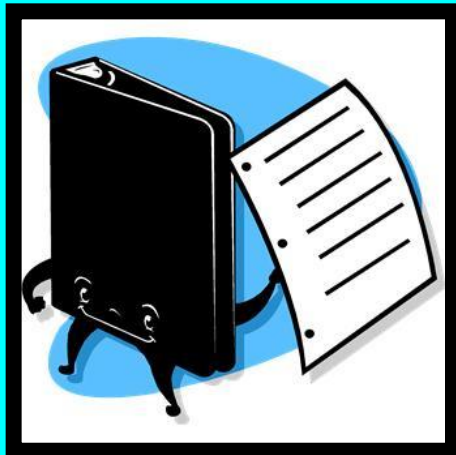
2. ŘEŠENÍ: Specifikujte desatero tvorby dotazníku:

1. Otázky (dlouhé X krátké)
2. Otázky (jednoduché X složité)
3. Otázky (dvojsmyslné a nejasné X jednosmyslné a jasné)
4. Otázky řadit v pořadí (logickém X chaotickém)
5. Jednotlivé problémové okruhy by měly být řešeny (v 1 sekci X ve více sekcích)
6. Otázky (zavádějící k odpovědi X nezavádějící k odpovědi)
7. Pokládat (2 otázky v 1 větě X 1 otázku v 1 větě)
8. Výběr otázek by (měl X neměl) odpovídat metodám výzkumu
9. Výběr otázek by (měl X neměl) odpovídat cílům výzkumu
10. (Určité otázky nezařazovat X jakékoliv otázky je možné zařadit)

3. *Námět pro projektové vyučování*

ÚKOL: Ve vašem místě bydliště a okolí nalezněte tzv. „tržní mezeru (okénko)“ na regionálním trhu cestovního ruchu.

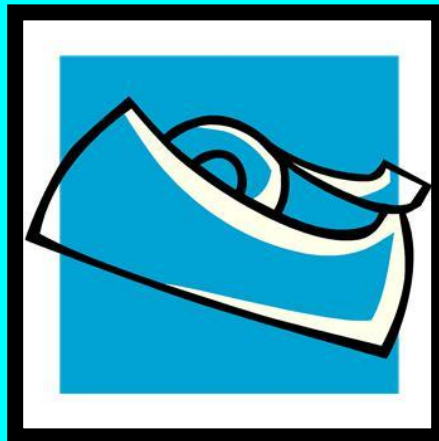
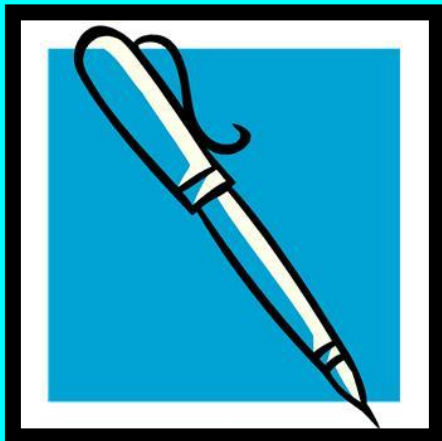
POSTUP: Vypracujte rámcový podnikatelský záměr tohoto zařízení.



4. *Námět pro projektové vyučování*

ÚKOL: Zjistěte úroveň poptávky pro vaše fiktivní zařízení cestovního ruchu.

POSTUP: Pomocí Internetu proved'te dotazníkové šetření zjišťující zájem poptávajících o vaše služby. Nejprve sestavte vhodný dotazník.



5. Námět pro projektové vyučování

ÚKOL: Sestavte SWOT analýzu a finanční plán vašeho fiktivního zařízení cestovního ruchu.

POSTUP: SWOT analýza - silné a slabé stránky, hrozby a příležitosti.

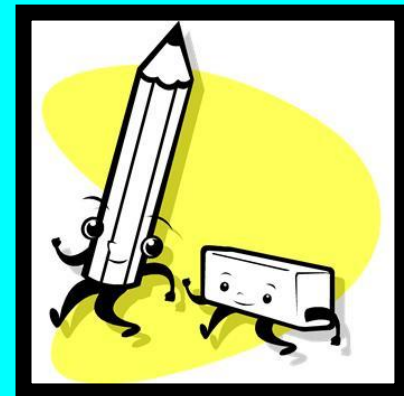
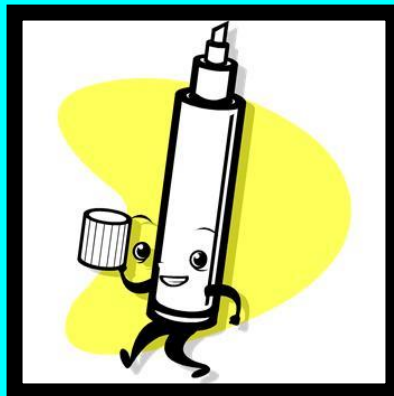
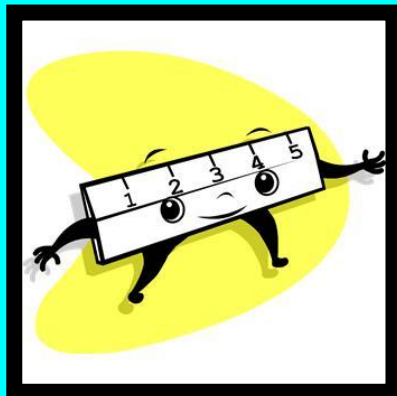
Finanční plán - zdroje financování, plánované náklady, plánované výnosy, plánovaný zisk, návratnost investice.



6. Námět pro projektové vyučování

ÚKOL: Proveďte analýzu konkurence a stanovte cílový tržní segment pro vaše fiktivní zařízení cestovního ruchu.

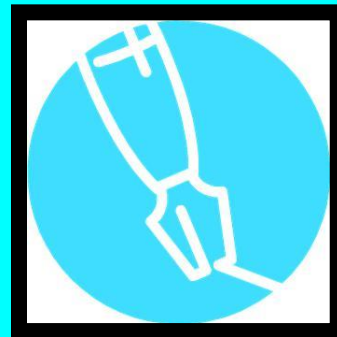
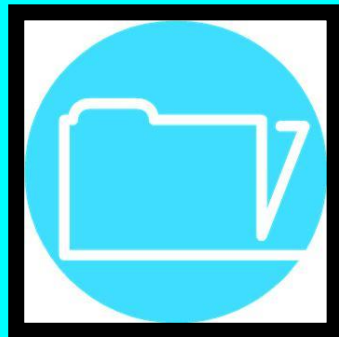
POSTUP: Na Internetu vyhledejte přímé a nepřímé konkurenty v daném regionu. Proveďte tržní segmentaci dle vámi zvolených hledisek.



7. *Námět pro řízenou diskusi učitelem*

TEZE 1: Znáte konkrétní příklady úspěšných know - how podnikatelských plánů z oblasti cestovního ruchu v České republice nebo ve světě?

TEZE 2: Jaké jsou v současné době reálné možnosti vašeho fiktivního zařízení cestovního ruchu na přežití a prosperitu? (finanční krize - cestovní ruch je zbytného charakteru - velmi elastická poptávka po službách cestovního ruchu - pesimistická očekávání spotřebitelů)



Použité zdroje

- ❑ Zdroje obrázků a animací kliparty sady Microsoft Office.
- ❑ ŠVARCOVÁ, Jena. *Ekonomie: Stručný přehled*. Praha: Ceed, 2012. ISBN 9788087301005.

